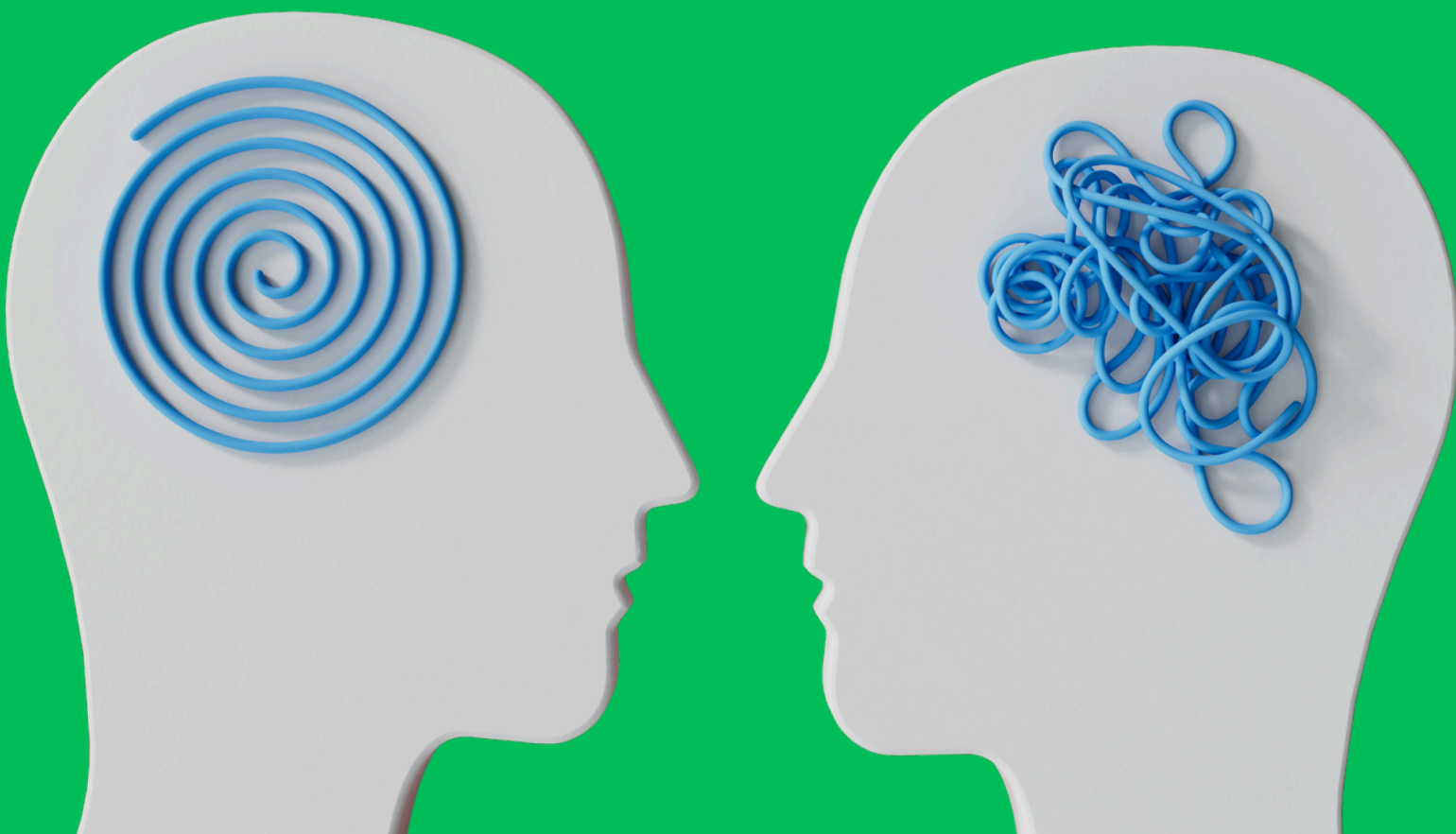


Evaluación Psicológica en el Ámbito Laboral

Curso intensivo de verano



Información

Fecha Inicio

Miércoles 22 de Enero de 2025

Fecha Fin

Miércoles 26 de Marzo de 2025

Horarios

Lunes y Miércoles de 19.00 a 21.00 horas.

Frecuencia

Frecuencia Semanal. 18 Encuentros

Modalidad

Online - Vía Zoom (En vivo)

Duración

36 horas



Inversión

~~Full Price \$ 15.200 + IVA~~

Las empresas cuentan con cofinanciamiento:

Empresas del campus \$ 9.120 + IVA por persona

Empresas externas \$ 12.160 + IVA por persona

Cofinancia



Red de Servicios Globales en Zonamerica

Introducción al curso

Este curso ofrece una formación integral en evaluaciones psicotécnicas, combinando teoría y práctica para que los participantes adquieran conocimientos actualizados y herramientas aplicables en procesos de selección de personal. A lo largo de la capacitación, se desarrollarán competencias clave que permitirán a los asistentes profundizar en el análisis y aplicación de técnicas psicotécnicas, con el respaldo de material didáctico y recursos digitales proporcionados por Capital Humano Campus.



Objetivos del curso

Se trata de un curso teórico – práctico, que posee como objetivo otorgar a sus participantes herramientas teóricas y ejercicios prácticos, que brindarán un conocimiento actualizado de psicotécnicos y podrán integrarlo en un proceso de selección de personal.

¿A quién está dirigido?

Orientado exclusivamente a estudiantes avanzados y egresados de Psicología, que deseen realizar su primera experiencia académica de formación o actualización en técnicas de evaluación de personal.

Materiales

Capital Humano Campus enviará todas las presentaciones docentes digitalizadas y la bibliografía mencionada que se posea digitalmente, así como herramientas que se nombren a lo largo del curso. En las técnicas que sea posible, se entregarán digitalmente los protocolos de aplicación y corrección de psicotécnicos.

Aprobación

El Diploma del Curso se entregará asistiendo al 75% de las clases.

Nuestro partner



Capital Humano es un equipo de profesionales de distintas áreas con experiencia en la gestión de recursos humanos.

Cuenta con un enfoque integral y responde a las necesidades transmitidas por las personas interesadas en capacitarse en estas áreas, de las empresas y las organizaciones.

El curso estará a cargo de la Lic. Ana Inés Bentos y Lic. Pablo Piperno como facilitador invitado.



Ana Inés Bentos

Es Licenciada en Psicología, egresada de la Universidad Católica del Uruguay (UCUDAL) y finalizó un Posgrado en Gestión de Recursos Humanos, orientado a la planificación y gestión para organizaciones nacionales e internacionales.

Posee más de 20 años de experiencia en Evaluación Psicolaboral en importantes consultoras de nuestro medio, con cargos de alta responsabilidad y es docente universitaria.

Programa y conograma

Clase	Fecha	Horario	Tema
1	Miércoles 22/01/25	19:00 a 21:00	Dinámica de las Entrevistas Laborales / Mecanismos de Defensa / Límites y Ética del Entrevistador
2	Lunes 27/01/25	19:00 a 21:00	Definición de competencias y clasificación
3	Miércoles 29/01/2025	19:00 a 21:00	Entrevista por Competencias
4	Lunes 03/02/25	19:00 a 21:00	Generalidades de test psicotécnicos y objetivo de uso / Clasificación y variedades
5	Miércoles 05/02/25	19:00 a 21:30	Test de inteligencia general – Batería D.A.T / Versión 5
6	Lunes 10/02/25	19:00 a 21:00	BAT 7
7	Miércoles 12/02/25	19:00 a 21:00	Test de Flexibilidad Cognitiva Cambios – Instrucciones Complejas
8	Lunes 17/02/25	19:00 a 21:00	Test Dominó / TIG / D70
9	Miércoles 19/02/25	19:00 a 21:00	Matrices
10	Lunes 24/02/25	19:00 a 21:00	Generalidades Test Proyectivos
11	Miércoles 26/02/25	19:00 a 21:00	Test proyectivos gráficos: Persona Trabajando y sus variedades – Test del animal

Clase	Fecha	Horario	Tema
-	Lunes 03/03/25	Feriado Carnaval	
12	Miércoles 05/03/25	19:00 a 21:00	Wartegg
13	Lunes 10/03/25	19:00 a 21:00	Wartegg
14	Miércoles 12/03/25	19:00 a 21:00	DISC
15	Lunes 17/03/25	19:00 a 21:30	Cuestionario BFQ
16	Miércoles 19/03/25	19:00 a 21:00	Casos de DISC / BFQ
17	Lunes 24/03/25	19:00 a 21:00	Cuestionario BIP
18	Miércoles 26/03/25	19:00 a 21:00	Inclusión de Test en Informes / Cierre



[092 452 956](tel:092452956)

formacion@zonamerica.com

www.zonamerica.com/formacion